



### Treibstoffschlauch

für Diesel, Bio-Diesel und bleifreies Benzin für Einbaumotoren und Freizeitboote bis 24 m. Gemäß EN ISO 7840: 2013 A1 CE, R.I.N.A. Einsetzbar bei Temperaturen von -20°C bis +80°C

Art.-Nr.	Øi mm	Øa mm	Arbeitsdruck Work pressure	Biegeradius bending
DC06PA1	6 mm	16 mm	4 bar / 60 psi	60 mm
DC08PA1	8 mm	16 mm	4 bar / 60 psi	80 mm
DC10PA1	10 mm	18 mm	4 bar / 60 psi	100 mm
DC12PA1	12 mm	22 mm	2,5 bar / 36 psi	120 mm
DC16PA1	16 mm	26 mm	2,5 bar / 36 psi	160 mm



### Treibstoffschlauch

für Diesel, Bio-Diesel und bleifreies Benzin für Einbaumotoren und Freizeitboote bis 24 m. Gemäß EN ISO 7840: 2013 A1 CE, R.I.N.A. Einsetzbar bei Temperaturen von -20°C bis +100°C

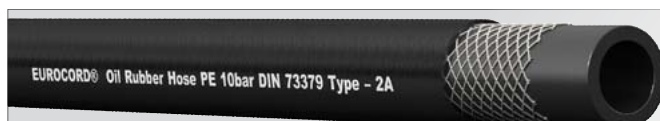
Art.-Nr.	Øi mm	Øa mm	Druckfest press. resist.	Biegeradius bending
DC25PA1	25 mm	37 mm	2,5 bar / 36 psi	254 mm



### Treibstoffeinfüllschlauch

flexibel, mit extra fester Gewebeeinlage für Diesel, Bio-Diesel und bleifreies Benzin für Einbaumotoren und Freizeitboote bis 24 m. Gemäß EN ISO 7840: 2013 A1 E10/B10 Compatible CE Einsetzbar bei Temperaturen von -20°C bis +80°C

Art.-Nr.	Øi mm	Øa mm	Arbeitsdruck Work pressure	Biegeradius bending
DC38PA3	38 mm	50 mm	2,5 bar / 36 psi	190 mm
DC51PA3	50 mm	63 mm	2,5 bar / 36 psi	254 mm



### Treibstoffschlauch für Außenborder

für Diesel und bleifreies Benzin speziell für den Einsatz mit Außenborder. Gemäß DIN 73379, Typ 2A. Einsetzbar bei Temperaturen von -40°C bis +110°C mit einfacher Gewebeeinlage für höhere Flexibilität

Art.-Nr.	Øi mm	Øa mm	Arbeitsdruck Work pressure	Biegeradius bending
DC05PAB	5,0 mm	12,0 mm	10 bar / 150 psi	25 mm
DC07PAB	7,0 mm	13,0 mm	10 bar / 150 psi	25 mm
DC08PAB	7,5 mm	13,5 mm	10 bar / 150 psi	25 mm
DC10PAB	10,0 mm	17,0 mm	10 bar / 150 psi	25 mm



### Ölschlauch

Druckschlauch für Diesel, Schmieröl und anderen Petroderivaten, blau mit Hart-PVC-Spirale. Nicht geeignet für unverbleites Benzin. Antistatisch mit Kupferlitze. (-40 bis +50°C)

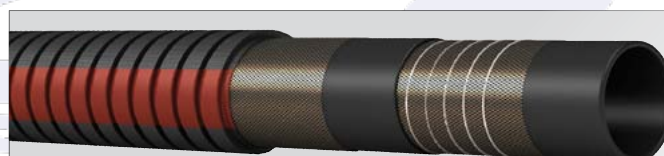
Art.-Nr.	Øi mm	Øa mm	Arbeitsdruck Work pressure	Biegeradius bending
DC38P	38 mm	48 mm	7,0 bar	152 mm
DC50P	50 mm	61 mm	7,0 bar	200 mm



### Treibstoffschlauch

flexibel, mit extra fester Gewebeeinlage für Diesel, Bio-Diesel und bleifreies Benzin für Einbaumotoren und Freizeitboote bis 24 m. Gemäß EN ISO 7840: 2013 A1 CE. E10/B10 Compatible Einsetzbar bei Temperaturen von -20°C bis +80°C

Art.-Nr.	Øi mm	Øa mm	Arbeitsdruck Work pressure	Biegeradius bending
DC16PMS	16 mm	25 mm	2,5 bar / 36 psi	90 mm
DC19PMS	19 mm	31 mm	2,5 bar / 36 psi	90 mm



### Kühlwasserschlauch

Für das Motorkühlsystem. Bei diesem Schlauch ist aufgrund der eingearbeiteten Stahlschleife ein sehr geringer Biegeradius möglich. Temperaturbereich von -40°C bis +120°C

Art.-Nr.	Øi mm	Øa mm	Arbeitsdruck Work pressure	Biegeradius bending
DC16K	16 mm	24 mm	5 bar / 75 psi	40 mm
DC19K	20 mm	28 mm	5 bar / 75 psi	45 mm
DC25K	25 mm	33 mm	5 bar / 75 psi	60 mm
DC32K	32 mm	42 mm	5 bar / 75 psi	90 mm
DC38K	38 mm	48 mm	5 bar / 75 psi	110 mm
DC51K	51 mm	60 mm	5 bar / 75 psi	150 mm



### Abgasschlauch

Gemäß R.I.N.A. DIP 075110CS - Lloyds Register No. 96/00127 (-30°C - 100°C). Bei diesem Schlauch ist aufgrund der eingearbeiteten Stahlschleife ein sehr geringer Biegeradius möglich. Standard: SAE J 2006:2003 R2 - ISO 13363:2004 Tipo 2 Classe B

Art.-Nr.	Øi mm	Øa mm	Arbeitsdruck Work pressure	Biegeradius bending
DC40E	40 mm		3 bar / 45 psi	160 mm
DC45E	45 mm		3 bar / 45 psi	180 mm
DC51E	51 mm		3 bar / 45 psi	200 mm
DC60E	60 mm		3 bar / 45 psi	240 mm
DC76E	76 mm		3 bar / 45 psi	300 mm
DC90E	90 mm		3 bar / 45 psi	360 mm